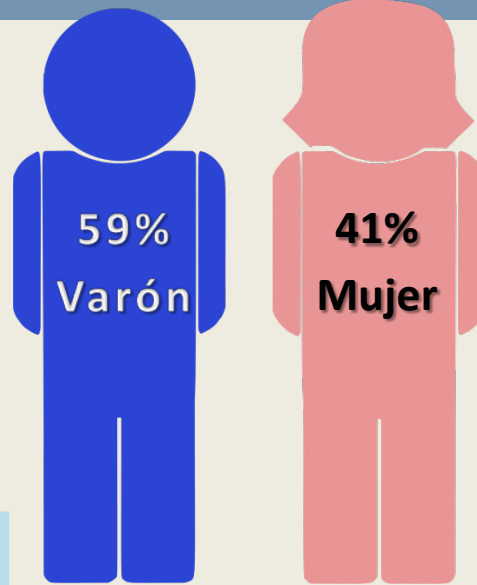




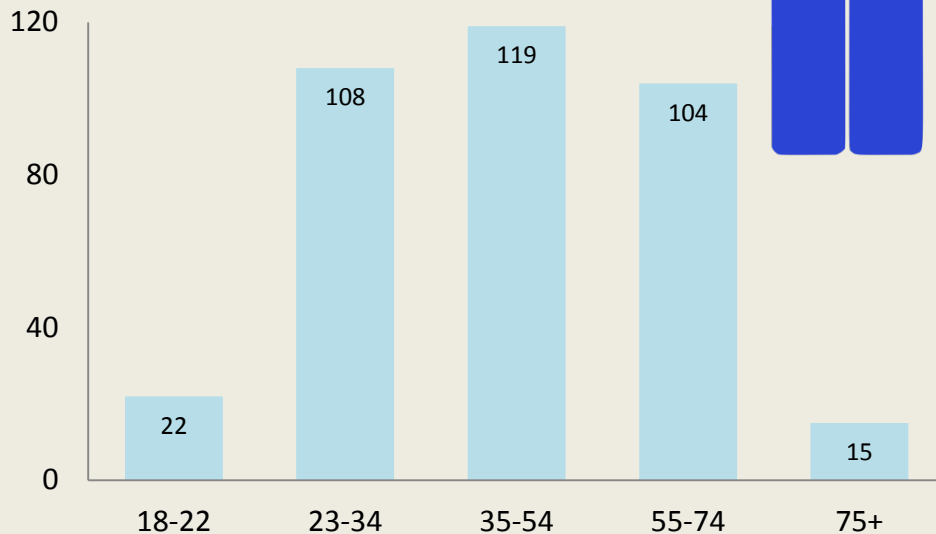
Con quién hablamos...

Durante año fiscal 2016-2017, DDS participó en una encuesta nacional sobre las personas que servimos. Durante el año fiscal DDS sirvió acerca de 10,000 individuales, pero sólo 368 personas participaron en la encuesta. Aquí se encuentra la información sobre los individuales que completaron la encuesta.

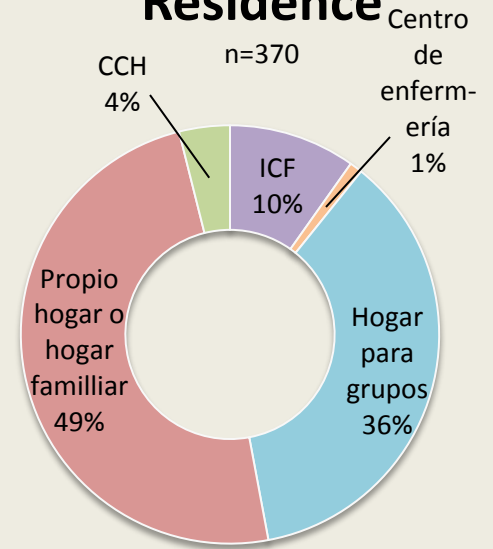
¡45% de individuales están trabajando!



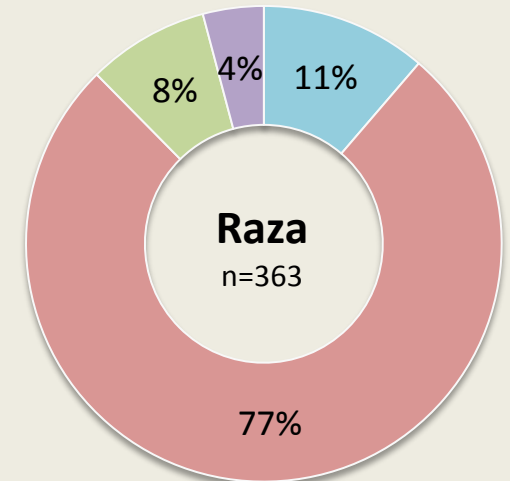
Edad
n=368



Residence



■ Negro/Afroamericano ■ Blanco
■ Hispano Latino ■ Otro



*Otra Raza incluye 2 o más y asiático.

El Departamento de Servicios de Desarrollo quiere asegurar que personas están incluido en la comunidad, tienen relaciones significativas, saben sus derechos, y se sienten respetado.

En una 2017 encuesta de 368 personas:

Inclusión en la comunidad

- Puede ir a hacer mandados el mes pasado: 94%
- Puede salir y hacer las cosas que le gusta hacer: 86%
- Podía salir a algún lado para entretenerse el mes pasado: 82%
- Podía ir a un servicio religioso o a una práctica espiritual el mes pasado: 36%

Vínculos

- Tiene amigos y puede verlos cada vez que desea hacerlo: 79%
- A menudo se siente solo: 10%
- Tiene alguien con quien hablar si alguna vez siente miedo: 93%

Derechos y Respeto

- Tiene una llave para su casa: 45%
- Figura en el contrato de arrendamiento: 10%
- El personal lo trató con respeto: 93%

El Departamento de Servicios de Desarrollo se esfuerza por apoyar a individuales para sentir apoyado en su hogar, lugar de empleo, y a lo largo de los servicios recibido.

En una 2017 encuesta de 368 personas:

Hogar

- 90% le gusta su hogar o el lugar donde vive.

Empleo

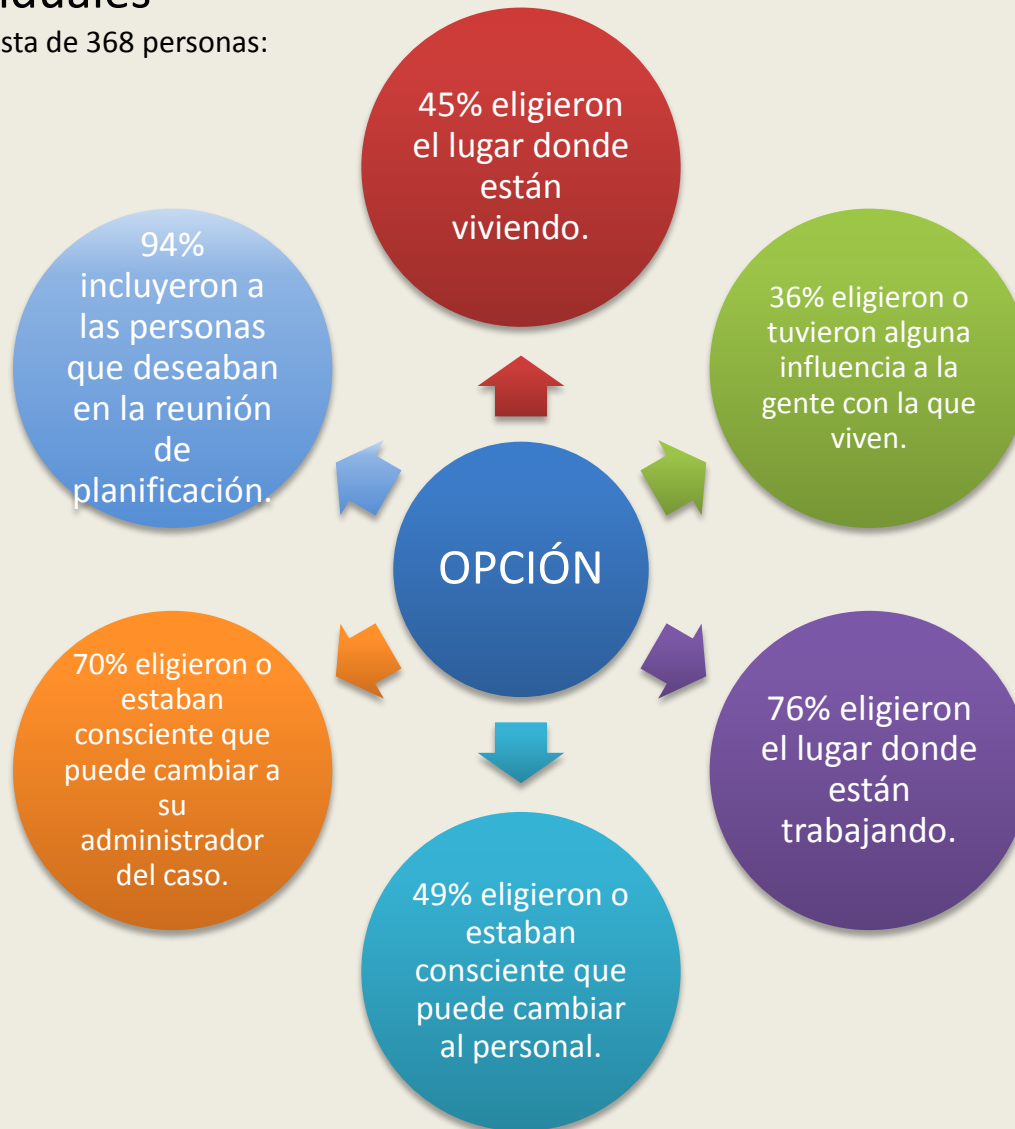
- 91% tienen un trabajo remunerado en la comunidad y le gusta trabajar allí.

Servicios

- 93% sienten que los servicios y las ayudas le sirven para tener una mejor vida.

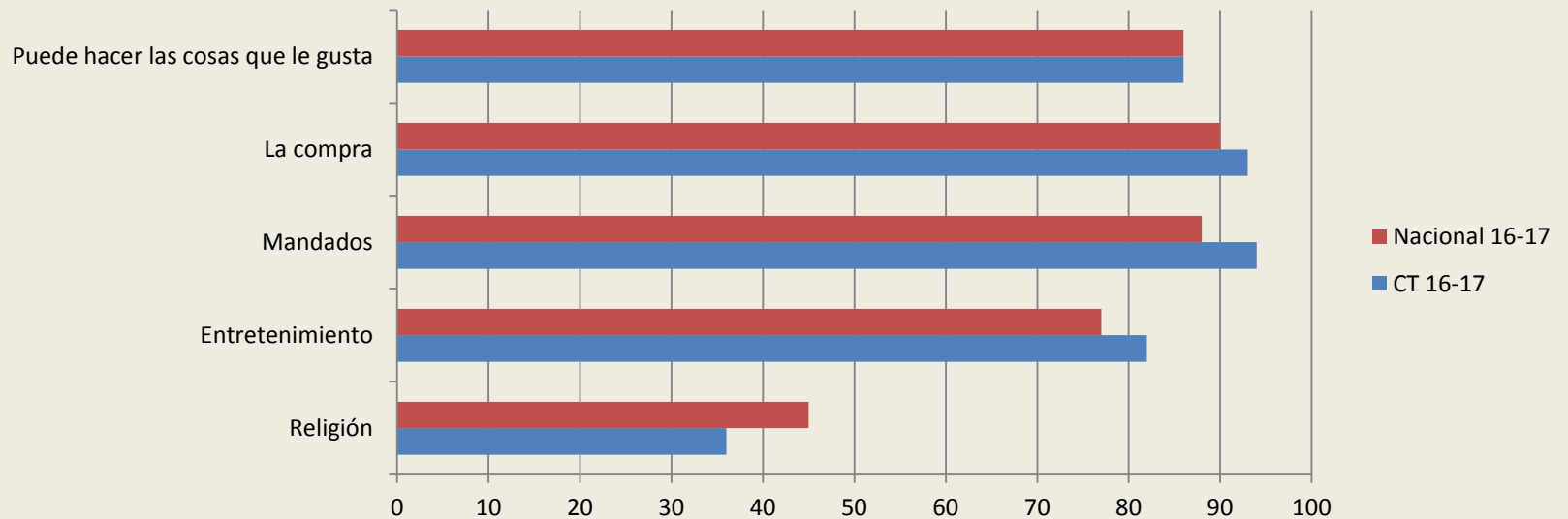
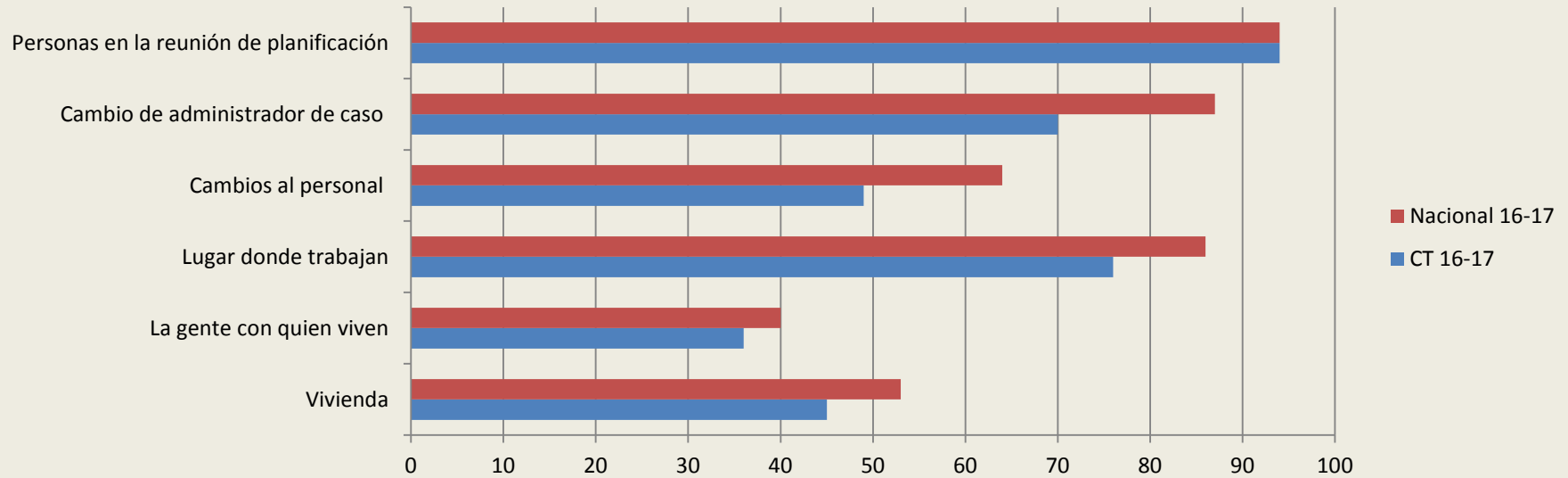
El Departamento de Servicios de Desarrollo se esfuerza por apoyar la opción de los individuales

En una 2017 encuesta de 368 personas:



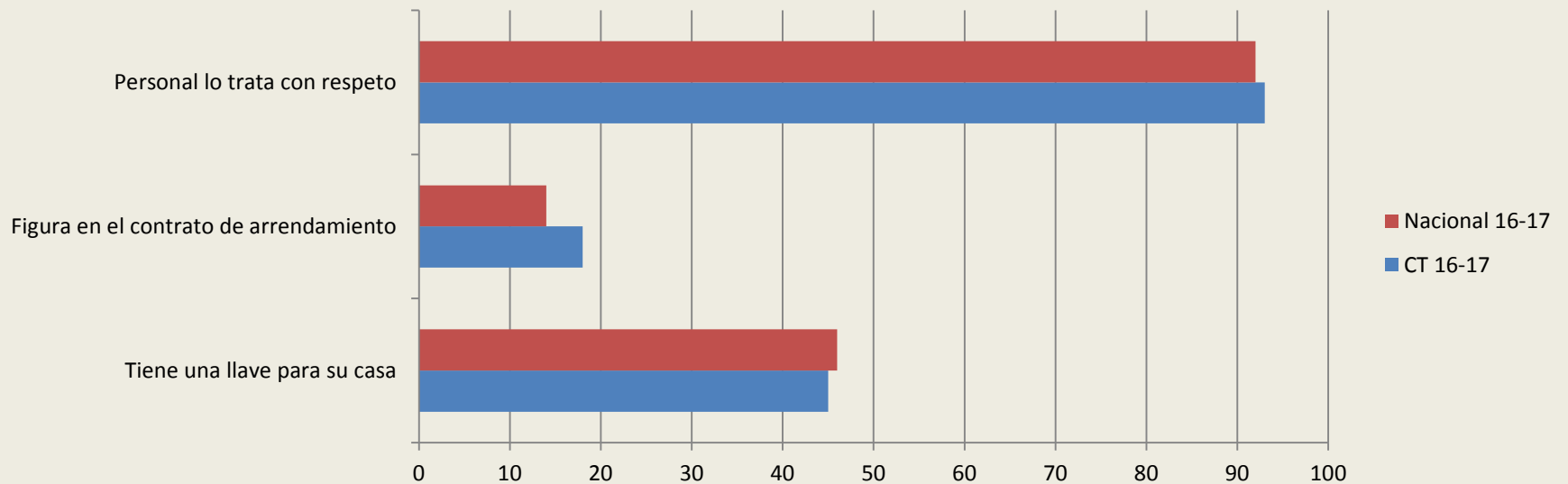
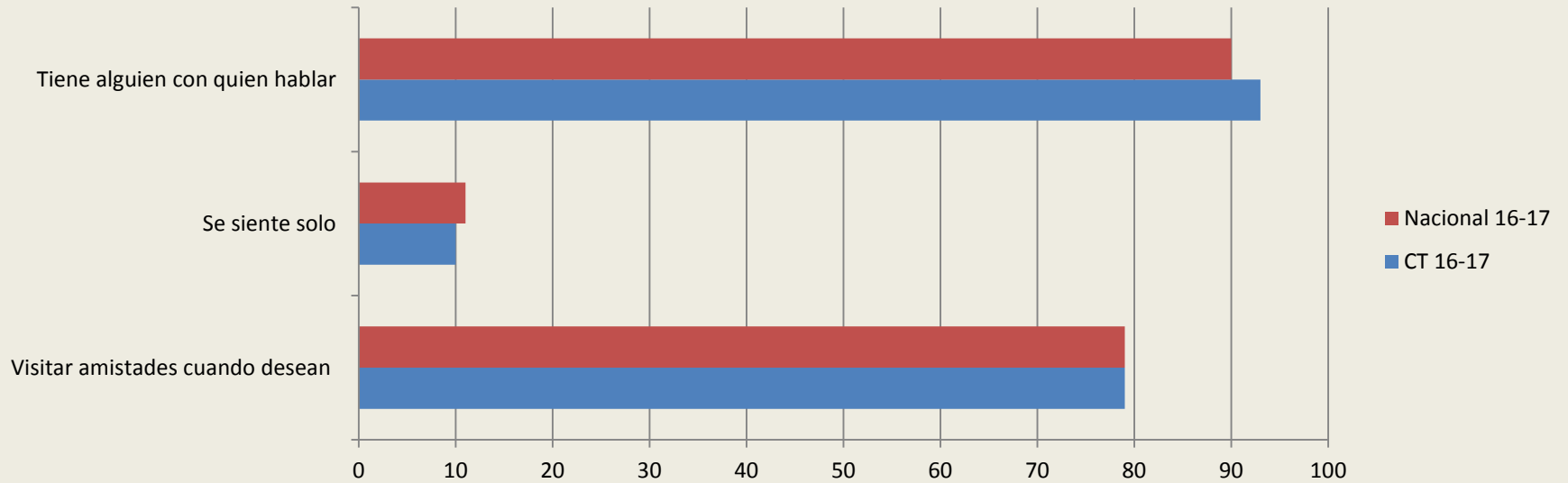
Opciones De Apoyo Eligidas Por Los Individuales

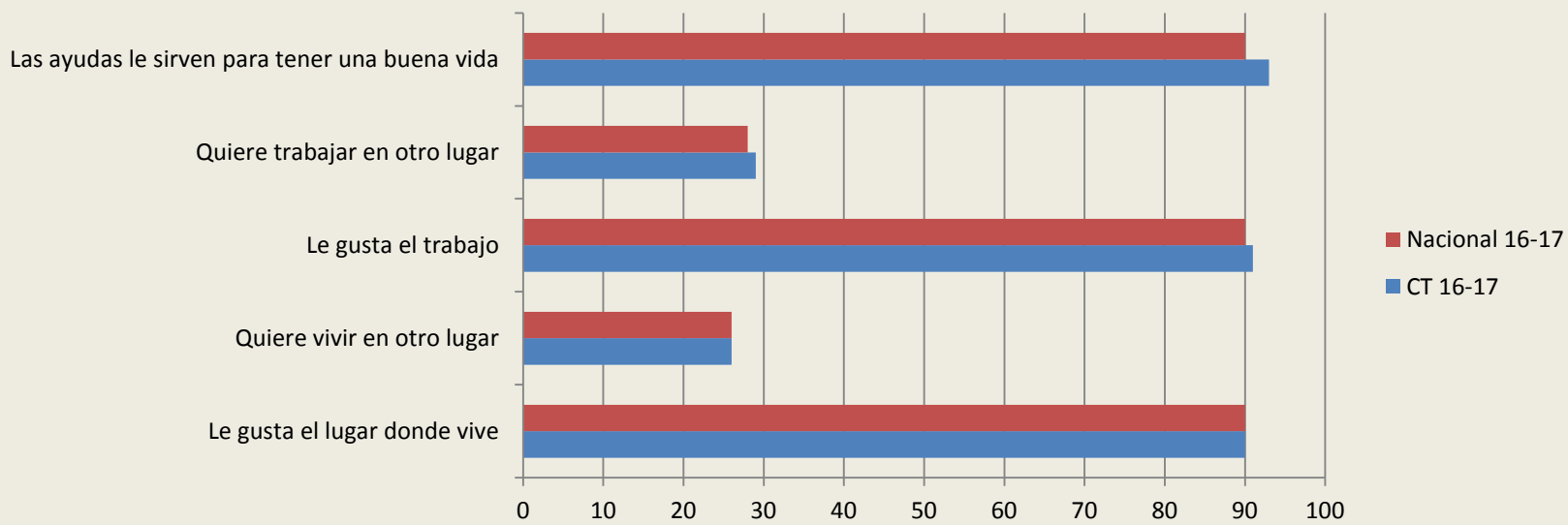
En una 2017 encuesta de 368 personas comparado con una muestra nacional:



Opciones De Apoyo Eligidas Por Los Individuales

En una 2017 encuesta de 368 personas comparado con una muestra nacional:





Opciones De Apoyo Eligidas Por Los Individuales

En una 2017 encuesta de 368 personas comparado con una muestra nacional:

