

# Como armazenar Cannabis de forma segura

PELO CONNECTICUT DEPARTMENT OF CONSUMER PROTECTION  
PARA O PROGRAMA ADULT-USE CANNABIS



## ARMAZENAMENTO SEGURO

Armazenar sua Cannabis com segurança diminui a probabilidade de uma criança ou um animal de estimação ter acesso a ela.

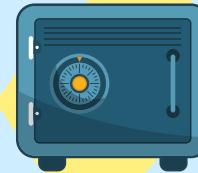


## INVENTÁRIO

Mantenha uma lista dos produtos à base de Cannabis em sua casa. É possível que você tenha que entregar essa lista ao Poison Control Center (Centro de Controle de Intoxicações) ou a um profissional médico.

## ARMAZENAR E TRANCAR

Armazene os produtos à base de Cannabis em suas embalagens originais. Mantenha-os em um local seguro e com tranca. A Cannabis não deve ser mantida à vista e ao alcance de crianças e animais de estimação.



## RECIPIENTES COM CADEADOS

Recomenda-se o uso de um cofre ou recipiente com cadeado de combinação ou com senha para armazenar sua Cannabis e proteger as crianças.

## EM CASOS DE EMERGÊNCIA

Ligue para o CT Poison Control Center no número 1-800-222-1222 ou para o médico de seu filho imediatamente se você achar que ele(a) ingeriu a Cannabis. O Poison Control Center também poderá ajudá-lo caso seu animal de estimação tenha ingerido o produto.



## TENHA ACESSO AOS FATOS

Acesse nosso site para obter mais informações sobre o uso seguro da Cannabis para adultos.

[ct.gov/cannabis](https://ct.gov/cannabis)