

Jak bezpiecznie przechowywać konopie

ZGODNIE Z WYTYCZNYMI CONNECTICUT DEPARTMENT OF CONSUMER PROTECTION ADULT-USE CANNABIS



BEZPIECZNE PRZECHOWYWANIE

Bezpieczne przechowywanie konopi zmniejsza prawdopodobieństwo uzyskania do nich dostępu przez dzieci i zwierzęta domowe.

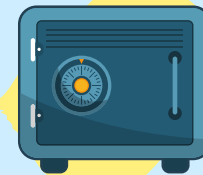


SPIS

Przechowuj w domu spis produktów zawierających konopie. Możliwe, że będziesz musiał przekazać tę listę Poison Control Center (Centrum kontroli zatruc) lub lekarzowi.

PRZECHOWYWANIE W ZAMKNIĘTYCH I ODPOWIEDNIO ZABEZPIECZONYCH MIEJSCACH

Wyroby z konopi należy przechowywać w ich oryginalnych opakowaniach/pojemnikach. Wyroby te należy przechowywać w bezpiecznym i zamkniętym miejscu. Konopie powinny znajdować się w miejscu niedostępnym dla dzieci i zwierząt domowych.



POJEMNIKI ZAMYKANE NA ZAMEK

Rozważ skorzystanie z sejfów lub pojemników z zamknięciem na zamek szyfrowy lub z klawiaturą, aby jednocześnie chronić dzieci oraz zapewnić bezpieczne przechowywanie konopi.

W NAGŁYCH PRZYPADKACH

W przypadku podejrzenia spożycia przez dziecko konopi, niezwłocznie skontaktuj się z CT Poison Control Center dzwoniąc pod numer 1-800-222-1222 lub z pediatrą. Poison Control Center jest również w stanie zapewnić pomoc w przypadku spożycia konopi przez Twoje zwierzę.



ZAPOZNAJ SIĘ Z RZETELNYMI FAKTAMI

Aby dowiedzieć się więcej na temat bezpiecznego stosowania konopi przez osoby dorosłe, zapraszamy do odwiedzenia naszej witryny internetowej.

ct.gov/cannabis

