

Office of the
Secretary of the State
30 Trinity Street
P.O. Box 150470
Hartford, CT 06115-4070

Presorted
First Class
U.S. Postage
PAID
Permit No. 344
New Haven, CT



Upcoming Elections/Próximas Elecciones:
9/11/07 Municipal Primaries
Elecciones Primarias Municipales
11/6/07 Municipal Elections
Elecciones Municipales
2/5/08 Presidential Primary
Elección Primaria para Presidente

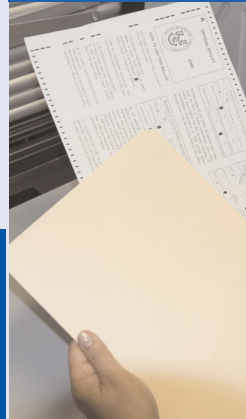
An instructional pocket guide
to using the New Optical Scan
AccuVote-OS™ Voting System



YOUR VOTE COUNTS



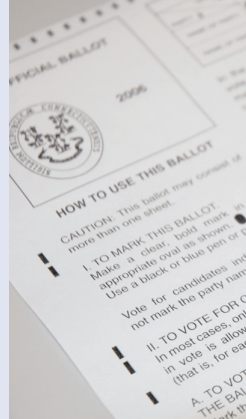
4 Review Your Ballot



- If you have questions, ask the poll worker for assistance. If you make a mistake, the pollworker will void the ballot and give you a new one.
- When you have completed marking your choices, you may place the ballot into a privacy sleeve. Then carry it to the optical scan unit.

4

Review Your Ballot



- Read all directions on your ballot carefully.
- If the ballot allows you to cast ONE vote for a candidate or issue, fill in only one oval.
- If the ballot allows you to cast MULTIPLE votes for a particular race, you may fill in the maximum number of ovals allowed by the directions.

1

Start: Read All Directions

5

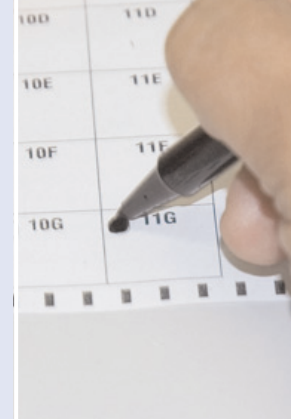
Feed Ballot into Optical Scan Unit



- Carefully feed your ballot into the optical scan unit as shown. This will cast your vote.

2

Fill in Ballot Correctly



- When you mark your ballot, ONLY use the pen provided to you. COMPLETELY fill in the oval of the candidate or issue of your choice. Make sure you completely fill in the oval as illustrated.

3

How to Write in a Candidate



- To write-in a candidate find the line provided for write-in votes.
- Fill in the oval corresponding to the office sought by the candidate.
- Write the name of the eligible candidate on the blank space.
- **BE CAREFUL**, do not write on the dashes on the edge of your ballot.



SHAPE
tomorrow
Register and Vote

Office of the Secretary of the State
30 Trinity Street
P.O. Box 150470
Hartford, CT 06115-0470
1-800-540-3764 • www.sots.ct.gov

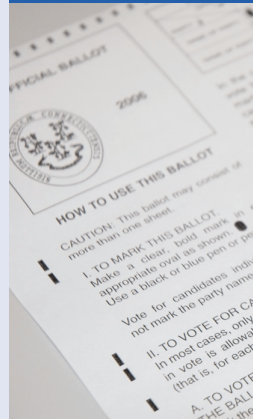


SU VOTO CUENTA



Una guía de bolsillo con instrucciones para usar el nuevo sistema de votación por escáner óptico AccuVote-OS™

1 Comienzo: Lea Todas las Instrucciones



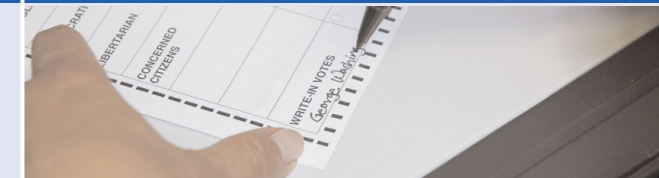
- Lea cuidadosamente todas las instrucciones en la papeleta.
- Si la papeleta le permite efectuar UN voto por candidato o tema, rellene un solo óvalo.
- Si la papeleta le permite efectuar votos MÚLTIPLES en una contienda electoral en particular, puede rellenar la cantidad máxima de óvalos permitida por las instrucciones.

2 Rellene la Papeleta Correctamente



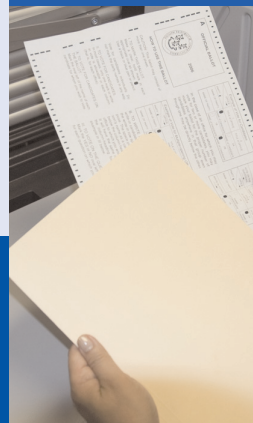
- Use SOLAMENTE la pluma proporcionada para marcar la papeleta. Rellene COMPLETAMENTE el óvalo del candidato o asunto de su preferencia. Asegúrese de rellenar completamente el óvalo, como se indica en la foto.

3 Cómo Anotar un Candidato



- Para agregar un candidato, encuentre la línea indicada.
- Rellene el óvalo que corresponda al cargo que el candidato busca.
- Escriba el nombre del candidato calificado en el espacio en blanco.
- TENGA CUIDADO: no escriba en las rayitas en el borde de su papeleta.

4 Revise su Papeleta



- Si tiene alguna duda, pida ayuda al trabajador de elecciones. Si comete un error, el trabajador de elecciones anulará la papeleta y le dará otra nueva.
- Cuando usted termine de marcar sus selecciones, puede guardar la papeleta en la carpeta para mantener su privacidad. Luego la lleva a la unidad de escáner óptico.

5 Ingrese la Papeleta en la Unidad de Escáner Óptico



- Ingrese su papeleta con cuidado en la unidad de escáner óptico como se indica. Esto establecerá su voto.



CONSTRUYA su futuro
Inscríbase y Vote

Oficina de la Secretaría del Estado
30 Trinity Street
P.O. Box 150470
Hartford, CT 06115-0470
1-800-540-3764 • www.sots.ct.gov