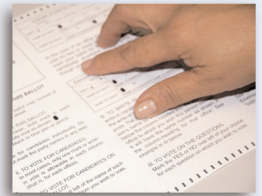


3 SIMPLES PASOS PARA VOTAR

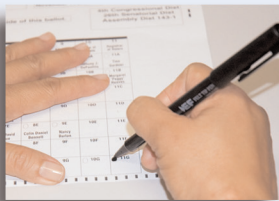
*usando el nuevo sistema de
votación por escáner óptico*

**SU
VOTO
CUENTA**

1 Tome su papeleta y lea todas las instrucciones cuidadosamente.



2 Haga su selección relleno el óvalo con la pluma provista. Asegúrese de relleno **COMPLETAMENTE** el óvalo del candidato o tema de su preferencia. Si hace un error, por favor devuelva la papeleta al trabajador o trabajadora de elecciones para que él/ella le entregue una nueva papeleta. Si usted desea agregar un candidato "por escrito," hágalo



solamente en la línea provista y relleno **COMPLETAMENTE** el óvalo correspondiente.



Incorrecto



Incorrecto



CORRECTO

3 Revise su papeleta y entonces ingrésela cuidadosamente en la unidad de escáner óptico. Esto emitirá su voto.



**CONSTRUYA
su futuro**
Inscribáse y Vote

Oficina de la Secretaría del Estado
30 Trinity Street • P.O. Box 150470
Hartford, CT 06115-0470
1-800-540-3764

*Para más información visite nuestra
página web, www.sots.ct.gov*

*Pregunte sobre cómo el
nuevo sistema de
Votación Por Teléfono
puede ser útil para usted o
alguien que usted conozca.*