

## Lista de Verificación de Pruebas de Radón para el Hogar

Esta lista de verificación le ayudará a analizar con precisión el radón en el aire interior de su hogar. Siga las instrucciones incluidas con el dispositivo de prueba.

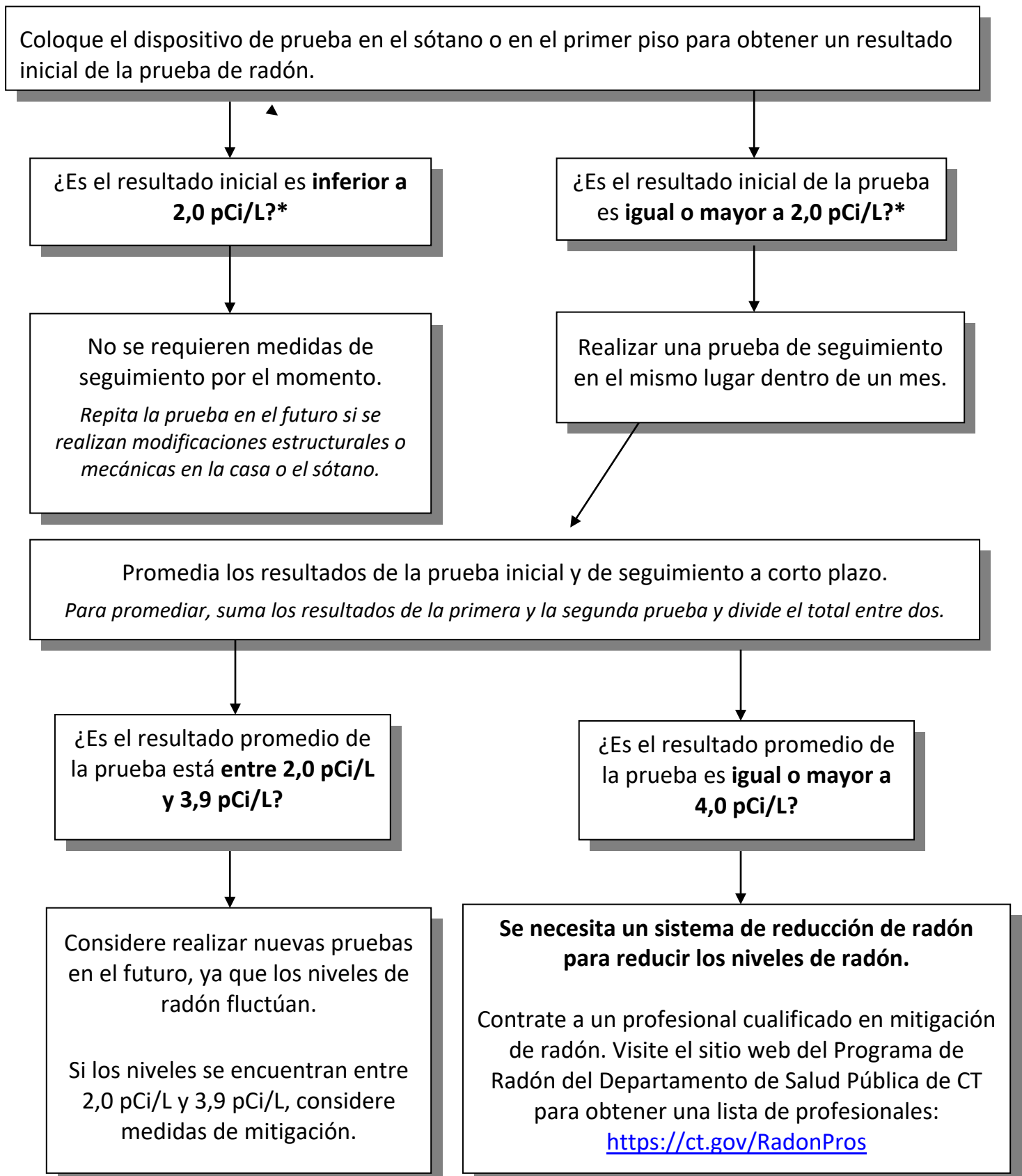
- ☐ **Realice una prueba de radón en el área de su hogar menos ocupada durante los meses más fríos (de Noviembre a Marzo).**
  - Coloque el dispositivo de prueba en una habitación en el primer piso si ese es el nivel más bajo de la casa que utiliza habitualmente.
  - Coloque el dispositivo de prueba en el sótano si utiliza el espacio tres o más horas cada día o si planea renovarlo y ocupar ese espacio con más frecuencia pronto.
- ☐ **Las ventanas deben mantenerse cerradas durante 12 horas antes de la prueba y durante toda la prueba (más de 48 horas).** Todas las puertas que den al exterior deben mantenerse cerradas tanto como sea posible durante la prueba (excepto cuando haya personas entrando o saliendo).
- ☐ **Para COMENZAR su prueba:**
  - Abra el dispositivo de prueba.
  - DEBE escribir la “fecha de inicio” y la “hora de inicio” en el formulario de laboratorio.
- ☐ **Coloque el dispositivo de prueba entre 2 y 5 pies por encima del piso y al menos a 3 pies de distancia de ventanas y puertas exteriores.**
- ☐ **Deje el dispositivo de prueba en su lugar durante un mínimo de 2 días (48 horas) y un máximo de 7 días (168 horas).**

*NOTA: El laboratorio no puede analizar el dispositivo a menos que haya estado expuesto al menos dos días. El laboratorio NO analizará su prueba si ha estado expuesta durante más de siete días.*
- ☐ **Para FINALIZAR su prueba:**
  - Después de 2 a 7 días, selle el kit de prueba después de quitar el inserto de cartón.
- ☐ **Complete el formulario de laboratorio respondiendo todas las preguntas.**
  - Debe anotar la fecha y la hora en que cerró el dispositivo de prueba. *El laboratorio no podrá analizar el dispositivo si faltan las fechas y las horas.*
- ☐ **Envíe por correo el dispositivo de prueba junto con el formulario de laboratorio al laboratorio inmediatamente.**

### Información Adicional Sobre Pruebas:

- ✓ Registre su número de identificación de prueba (ubicado cerca del código de barras) para sus registros.
- ✓ NO realice la prueba durante condiciones climáticas inusuales. Las lluvias intensas, las tormentas de nieve intensas y los vientos inusualmente fuertes pueden afectar los niveles de radón en interiores, lo que resulta en un resultado de prueba poco fiable.
- ✓ NO realice la prueba en la cocina, el baño, el armario o el pasillo.
- ✓ NO coloque el dispositivo de prueba bajo la luz solar directa, cerca de corrientes de aire de hornos, calderas, chimeneas, conductos de ventilación o electrodomésticos.
- ✓ NO reubique el dispositivo de prueba luego de haberlo colocado.
- ✓ NO opere extractores ni sistemas de calefacción, ventilación y aire acondicionado (HVAC) que traigan aire del exterior a la vivienda durante la prueba. Los sistemas solo pueden dejarse encendidos si reciclan el aire dentro de la casa. El aire acondicionado central, los deshumidificadores, los sistemas de mitigación de radón y los suministros de aire de combustión para hornos deben funcionar con normalidad.
- ✓ El Departamento de Salud Pública de CT (CT DPH) mantiene listas de profesionales cualificados en radón. Si prefiere contratar a un profesional para que realice una prueba de radón confirmatoria en su hogar, visite el sitio web del Programa de Radón del CT DPH (<https://ct.gov/RadonPros>) para obtener una lista de profesionales en medición de radón.

El siguiente diagrama de flujo es el protocolo de prueba a corto plazo recomendado por el Departamento de Salud Pública del Estado de Connecticut (CT DPH) para edificios residenciales.



\*El radón se mide en unidades llamadas “picocurios por litro” (pCi/L).