

## Jak zachować bezpieczeństwo podczas przerwy w dostawie prądu?

# Upewnij się, że żywność jest bezpieczna po przerwie w dostawie prądu.

- Żywność powinna być przechowywana w lodówce w temperaturze nieprzekraczającej 45°F/ 7°C.
- Drzwiczki lodówki i zamrażalnika muszą być zamknięte.
- Żywność przechowywana w lodówce będzie bezpieczna nie dłużej niż przez 2 godziny w temperaturze przekraczającej 45°F/ 7°C.
- Zamrożona żywność przechowywana w całkowicie wypełnionej i zamkniętej zamrażarce jest zwykle bezpieczna przez około 48 godzin.

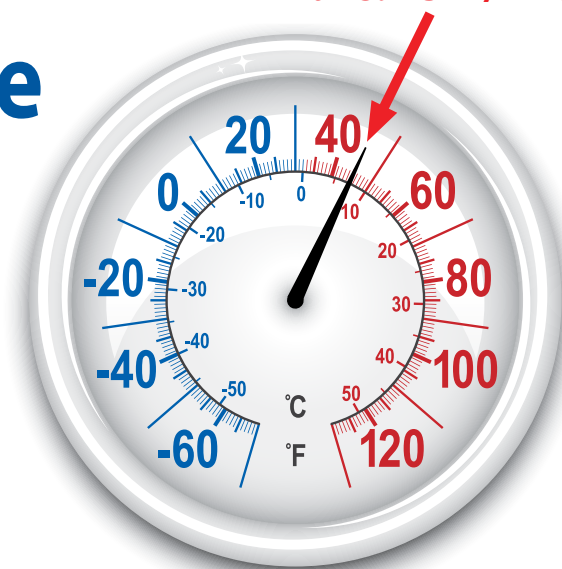
## W przypadku wątpliwości należy wyrzucić żywność!

### Nie jedz niebezpiecznej żywności.

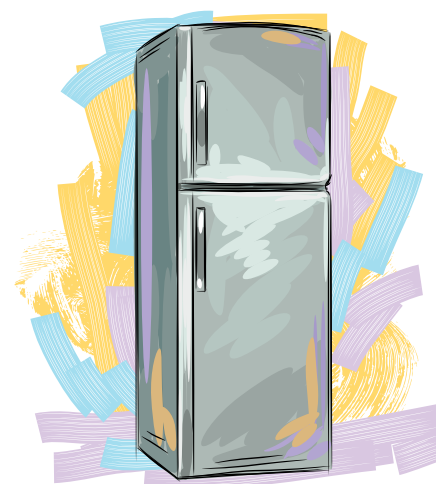
- Taka żywność może być przyczyną choroby.
- Nie można stwierdzić, czy żywność jest bezpieczna, na podstawie jej wyglądu lub zapachu.
- Wyrzucić wszelką niebezpieczną żywność.
- Ugotowanie lub podgrzanie żywności nie sprawi, że będzie ona bezpieczna.

Aby uzyskać więcej informacji i **listę żywności**, która powinna być wyrzucona, należy zadzwonić pod numer **(860) 509-7297**, wejść na **[www.ct.gov/dph/foodprotection](http://www.ct.gov/dph/foodprotection)**, lub wybrać numer **2-1-1**.

Przechowuj w temp maks. 45°F/ 7°C



**Aby żywność była bezpieczna, temperatura w lodówce nie może przekraczać 45°F / 7°C.**



**Drzwiczki lodówki i zamrażalnika muszą być zamknięte!**

