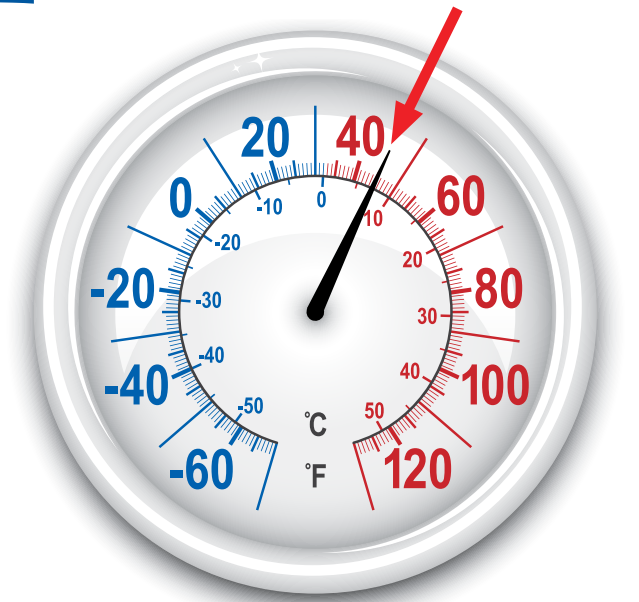


# 停电期间如何保持安全

## 确保停电后食品安全

- 冷藏食品应保持在 45°F / 7°C 或以下。
- 冰箱和冷冻柜门要关好，不要打开。
- 食品冷藏温度一旦超过 45°F，2 小时后即不再安全。
- 在装满的冷冻柜中，如果柜门没有打开过，食品通常约48小时内可保安全。

温度保持在 45°F / 7°C 或以下



冷藏食品必须保持在 45°F / 7°C 或以下，才可安全食用。



冰箱和冷冻柜门要关好，不要打开！

## 若有怀疑，立即抛弃！

切勿食用不安全食品。

- 食用不安全食品可导致生病。
- 仅凭外观和气味无法识别食品是否安全。
- 不安全的食品请立即抛弃。
- 烹煮或加热食品并不能保证可以安全食用。

若需更多信息及应抛弃食品清单，  
请电洽 (860) 509-7297，访问网站  
[www.ct.gov/dph/foodprotection](http://www.ct.gov/dph/foodprotection)，  
或拨打 2-1-1。

