



Connecticut Department of Energy and Environmental Protection



The image shows two recycling bins. The bin on the left is labeled 'ALUMINUM CANS ONLY' and has a recycling symbol and a crushed aluminum can on top. The bin on the right is labeled 'PLASTIC BOTTLES ONLY' and also has a recycling symbol. The background is a light blue gradient.

Serie de Exploraciones en el Patio Trasero

Reciclar Correctamente al 60%, para el 2024



Connecticut Department of Energy and Environmental Protection

En Connecticut.....



Los Residentes Generan 5 lbs. de basura a diario



Alrededor de 1 lb.
es reciclada



Alrededor de 4 lbs.
es descartada



Connecticut Department of Energy and Environmental Protection

Conozca Hechos Acerca de la Basura

- La basura de Connecticut no va a los vertederos.
- Nuestra basura es quemada para generar electricidad.
- Las cenizas producidas al quemar la basura van a un vertedero especial, con un forro.
- Los reciclables en la basura no son separados ni clasificados.

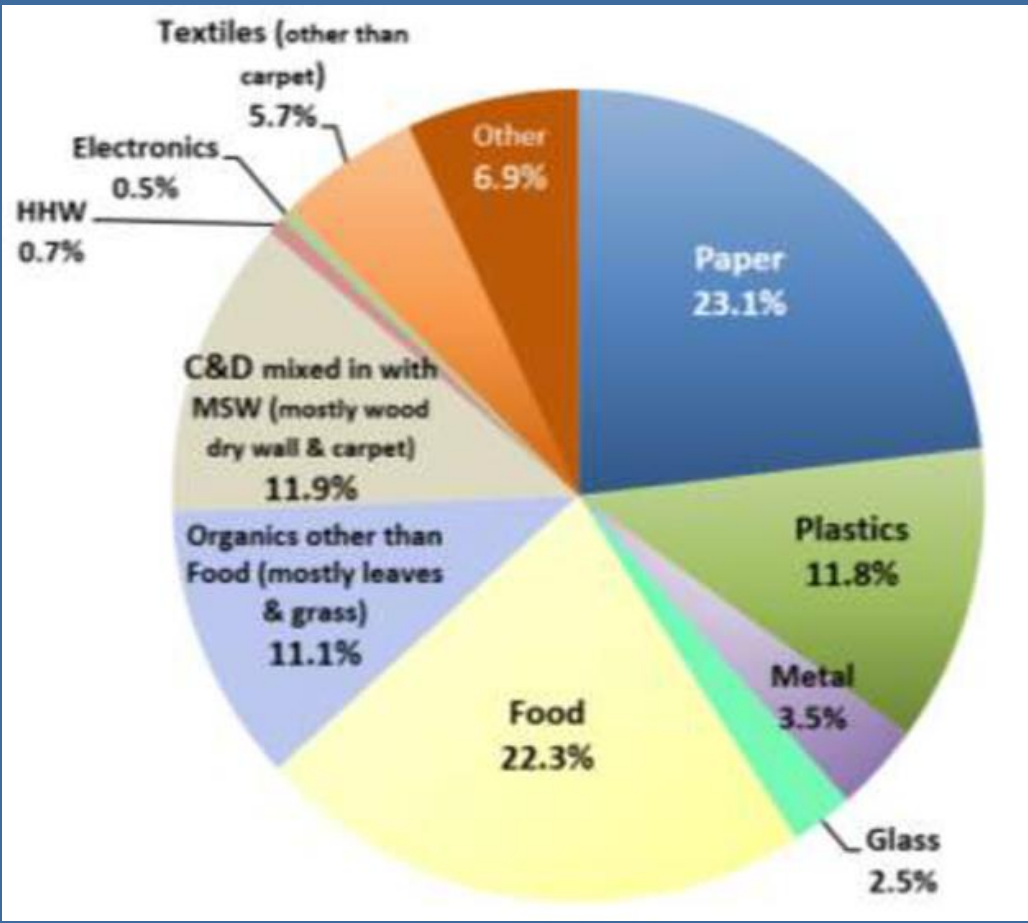


Desperdiciamos Muchos Materiales Reciclables.

¿Cuales materiales reciclables son los mas numerosos en nuestra basura?

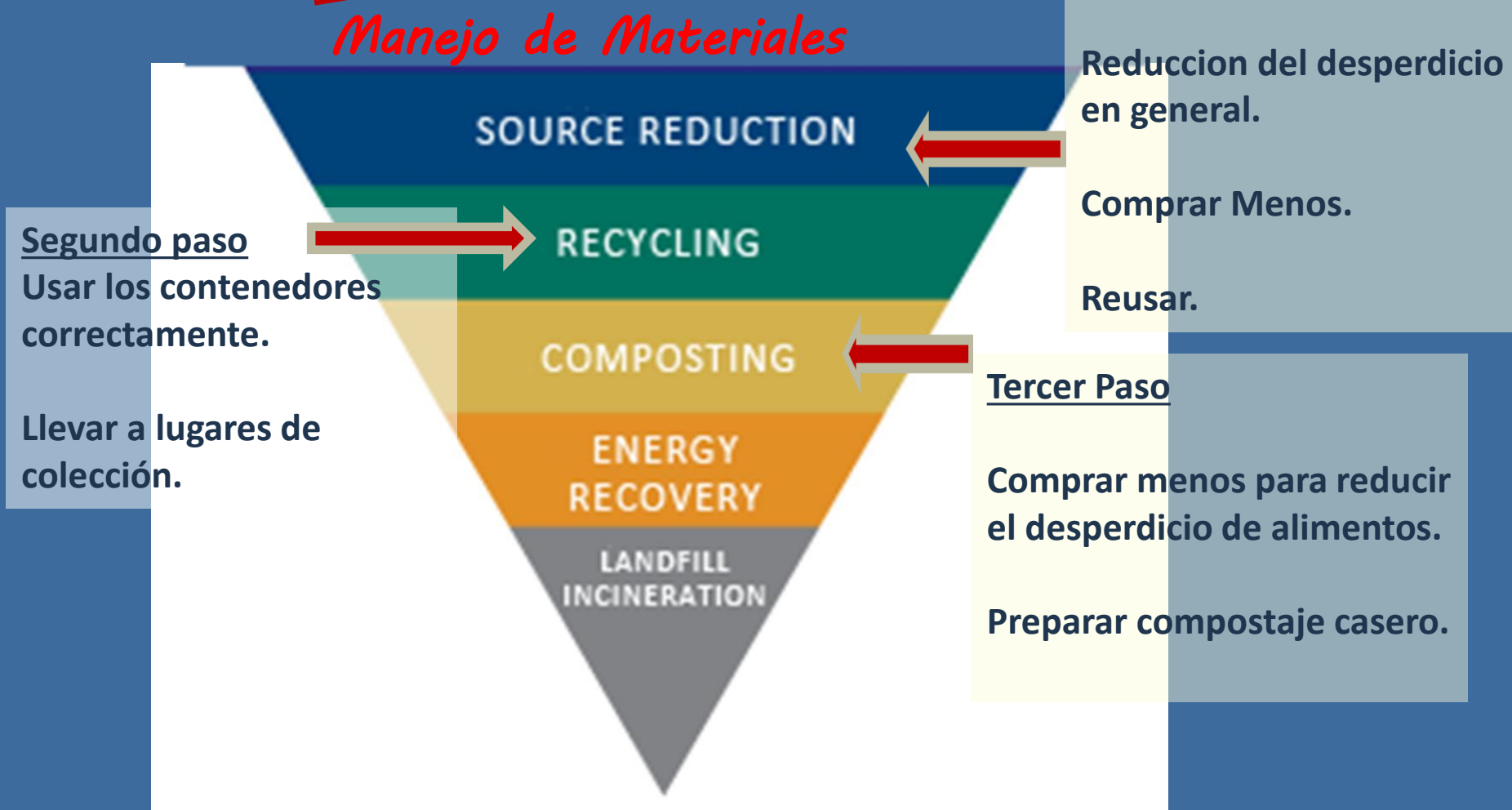
¿ Como pueden convertirse de basura a reciclables?

!Tiene que Hacerlo USTED!



Jerarquía de los Desperdicios Sólidos en Connecticut

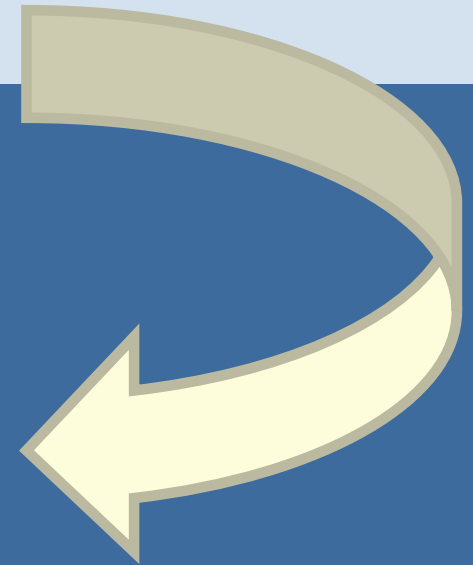
Manejo de Materiales



Qué Hace Con.....?



Haga click en la imagen para aprender acerca de reciclar



Echar los artículos en los contenedores correctos y depositarlos LIMPIOS es la mejor manera de reciclar.



Establecer Metas y Planificar

- Actualmente recuperamos el 26% del material reciclable de los incineradores.
- Nuestra meta de reciclaje es **60% para el 2024**.
 - Reduzca la basura usando sabiamente el **Canasto de Reciclaje**
 - Recicle más allá de la papelera a través de otras oportunidades como el reciclaje de películas en las tiendas y colección de pintura en tiendas de pintura.
 - **Piense antes de comprar.**



Reciclar Correctamente Comienza con Usted.

- Comience en la Oficina de Obras Públicas para consultar procedimientos de reciclaje o Recycle CT
- Deposite solo lo que esté permitido.
- !Depositelo limpio!
- !En caso de duda, a la basura!

