



Connecticut Department of Energy and Environmental Protection



Serie de Exploraciones en el Patio Trasero



Abejas y Mariposas



Connecticut Department of Energy and Environmental Protection

Recursos de la Serie

- <https://portal.ct.gov/DEEP/Education/Online-Educator-Webinars>
- <https://portal.ct.gov/DEEP/Education/Student-Resources>
- [DEEP Pollinators Page](#)
- [CT Agriculture Experiment Station](#)



Polinizadores :

- Mueven el polen de la antera al estigma de una flor.
- Responsables de la **polinización** de las flores para producir fruto.
- Los animals polinizadores son atraídos a la flor por su polen y néctar, los cuales son fuentes de alimento.

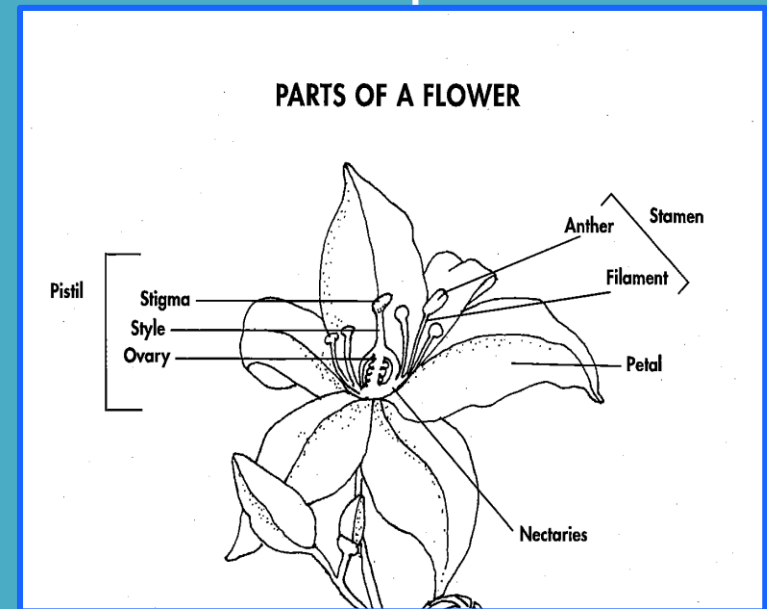


Image: Project Food, Land, & People, Buzzy, Buzzy Bee 2015



Polinizadores – Más que Abejas y Mariposas

- El viento y el agua también pueden polinizar flores.
- Los murciélagos, las hormigas, los escarabajos, los roedores, los reptiles, las aves y los mamíferos son polinizadores menos comunes y conocidos.
- Aprenda más acerca de animales polinizadores [US Forest Service](#)



Locust borer beetle on goldenrod. Photo by Beatriz Moisset 2002.



Mexican Long-Tongued Bat (Choeronycteris mexicana). Mexican Long-Tongued Bat (Choeronycteris mexicana). Photo by Steve Buchmann



Honey possums. Photo by Milamba, 1998-2002



Los Polinizadores son Especializados

Cree que la flor se adaptó al polinizador, o el polinizador se adaptó a la flor?



Cuando salga a explorar, note las diferencias en los tamaños de las flores, sus formas y colores. Porqué cree que son diferentes?



Las Abejas, los Polinizadores más Productivos

- La supervivencia de las abejas está en peligro por:
 - Cambio climático
 - Pesticidas
 - Pérdida de la diversidad y hábitats de las flores
- Las abejas silvestres están más en peligro que las abejas de miel.
- 1/3 de nuestros alimentos provienen de la polinización de las abejas.
- CT tiene más de 300 especies de abejas.



Abeja o Avispa?

Abejas

- Ojos grandes en ambos lados de la cabeza
- Peludas (algunas abejas)
- Llevan cargas de polen
- Las rayas pueden estar en el abdomen, pero no en otras partes



Photo by Paul Fuscoe



Photo courtesy Sunflower Project

Avíspas

- Cuerpos más esbeltos y un abdomen estrecho
- Las caras tienen pelos metálicos o brillantes
- Muy pocos pelos
- No cargan polen, aunque éste se les puede pegar a las patas
- Tienen patrones y diseños en su exoesqueleto



Abeja o Mosca?

Abejas

- Antenas largas y delgadas
- Ojos en ambos lados de la cabeza
- Cuatro alas mayormente dobladas sobre el cuerpo
- Peludas (algunas abejas)
- Cargan polen
- No flotan



Moscas

- Antenas cortas y gruesas
- Ojos grandes frente a la cabeza
- Alas no se doblan sobre el cuerpo
- Tienen pelos pero no son “peludas”
- El polen se le pega pero no llevan cargas
- Pueden flotar sobre las flores



Photo by John Maxwell from
www.njaudubon.org/centers/Rancocas



Las Abejas Nativas de CT se Diferencian de las Abejas de Miel

Mayormente solitarias, no producen miel para una colmena.



Son polinizadores más activos que las abejas de miel.



Las abejas nativas de CT hacen hoyos en la tierra o viven en troncos de árboles



Photos from CAES, New Haven

Connecticut Department of Energy and Environmental Protection



- Siembre flores para las 3 temporadas. [List of Plants for seasons](#)
- !Use plantas nativas [Native Plant Species!](#)
- No cubra las flores con mantillo - Algunas abejas nativas se esconden bajo tierra y el mantillo les prohíbe cavar.
- Use menos pesticidas
- Provea fuentes de agua

**!Ayudar a las Abejas También
Ayuda a las Mariposas!**



Mariposas y Polillas

Mariposas

- Alas se doblan cuando aterrizan
- Cuerpos esbeltos
- Antenas largas y delgadas
- Se alimentan de día, por lo general
- Forman un a crisálida endurecida, sin seda



Polillas

- Alas desplegadas o bajas cuando aterrizan
- Cuerpos gruesos
- Cuerpos peludos
- Antenas gruesas
- Se alimentan de noche, por lo general
- Forman capullos difusos de seda



Sea un **Lepidopterista** . . .

. . . Conozca éstas mariposas comunes:



American Painted Lady



Mourning Cloak



Tiger Swallow Tail



Orange Sulfur



Monarch



Las Mariposas se Levantan Tarde

- Es mejor observar a las mariposas cuando el día ha calentado.
- La primavera llega 10-12 días antes que en décadas anteriores, así que las mariposas migratorias han cambiado su patrón también.
- Ayude a proteger a las mariposas no coleccionando huevos u orugas para criarlas en su casa.
!En vez, obsérvelas en su medio ambiente!



Más acerca de las abejas, mariposas y otros polinizadores

- Hechos y sugerencias útiles: [Pollinators in CT](#)
- Mariposas comunes y sus plantas hospederas: [CT Audubon Handout](#)
- Ayude en investigaciones, únase al Citizen Science Projects:

[The Great Sunflower Project](#)

[Bumblebee Watch](#)

[Monarch Waystation Project](#)

[Journey North- Monarchs](#)

