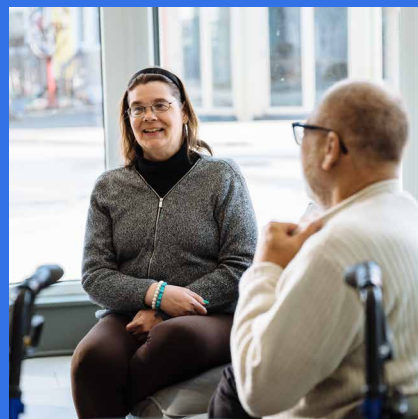


La independencia se ve diferente para cada persona.

Cómo ayuda la vivienda con apoyo.

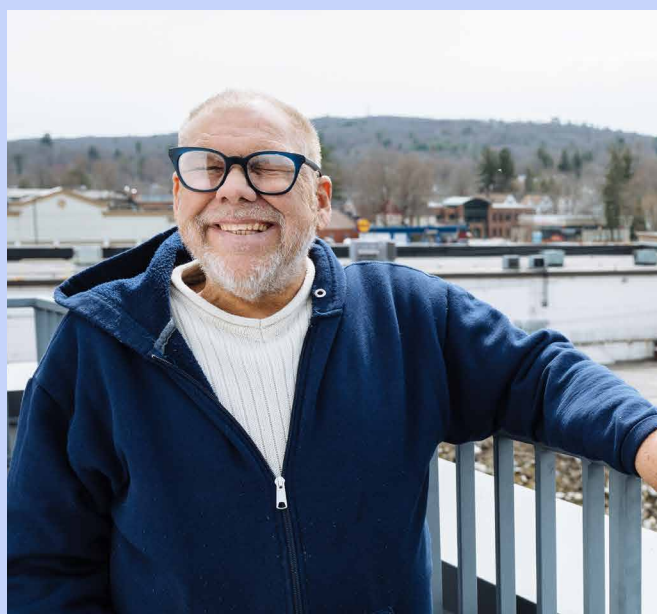
Nuestro hogar es el espacio que se siente más personal. Lo organizamos de una manera que cubra nuestras necesidades, compramos los muebles que nos gustan y nos expresamos a través de los objetos que elegimos exhibir. Nuestro hogar refleja quiénes somos y cómo queremos vivir.

Las personas con discapacidad intelectual también merecen un espacio que las respalde. La Vivienda con Apoyo ofrece a las personas asistencia para el alquiler en un ambiente de apartamentos y apoyo de un proveedor calificado de DDS. Las unidades habitacionales son accesibles, costeables y adaptadas a las necesidades individuales. El personal de apoyo residencial en el lugar, ayuda con el cuidado personal y las actividades diarias, y la tecnología de asistencia (como sensores de habitación, timbres inteligentes y alarmas de cama) está disponible para garantizar la seguridad. Lo mejor de todo es que las personas pueden vivir en una comunidad acogedora y unida, con vecinos que las comprenden.



"Me siento cada vez más feliz porque ahora vivo aquí. Estoy orgullosa de mí misma."

—Jessica



"Me gusta vivir solo. Se siente muy a gusto. Me siento seguro viviendo por mí mismo."

—Scott

Apoyo para la vida diaria.

La Vivienda con Apoyo ayuda a los individuos a muchos aspectos de su vida diaria, incluyendo:

- Interacción social
- Construir Relaciones
- Integración en la Comunidad
- Plan de Comidas Nutritivas
- Auto-gestión por sus derechos



Un poco más de apoyo. Mucho más independencia.

Nuestra meta es proveer a las personas una vida más plena e independiente. La Vivienda con Apoyo significa muchas puertas para los individuos, incluyendo:

- Una opción más segura y costeable
- Habilidad para el individuo de vivir independiente
- Una comunidad establecida para personas de todo tipo de habilidades
- Acceso a personal y tecnología en el sitio, como se necesite
- Aumento de confianza, autoestima e independencia

Para más información sobre Vivienda con Apoyo, habla con tu administrador de casos y visita ct.gov/DDS