

## Misja CHRO

Misją CHRO jest eliminacja dyskryminacji poprzez egzekwowanie prawa w zakresie praw obywatelskich i praw człowieka oraz ustanowienie równych szans i sprawiedliwości w państwie poprzez rzecznictwo i edukację.

## Komisja Praw Człowieka i Możliwości:

Egzekwuje przepisy dotyczące praw człowieka, które zakazują nielegalnej dyskryminacji w zatrudnieniu, mieszkalnictwie, lokalach publicznych i przy transakcjach kredytowych,

Monitoruje zachowanie przepisów dotyczących zgodności z umowami państwowymi oraz przepisów wymagających działań afirmatywnych w praktykach kadrowych agencji państwowych,

Ustanawia równe szanse i możliwości dla wszystkich mieszkańców stanu Connecticut poprzez edukację i działania informacyjne.

## Dane kontaktowe

Aby rozpocząć proces online, odwiedź naszą stronę internetową pod adresem [www.ct.gov/CHRO](http://www.ct.gov/CHRO). Możesz również skontaktować się z jednym z naszych biur regionalnych, aby rozpocząć proces:

Centralne Biuro Regionalne  
450 Columbus Boulevard  
Hartford, CT 06103  
860-566-7710

Biuro Regionu Południowo-Zachodniego  
350 Fairfield Avenue 6th piętro  
Bridgeport, CT 06604  
203-579-6246  
TDD 203-579-6246

Biuro Regionu Zachodnio-Centralnego  
Rowland State Government Center  
55 West Main Street Suite 210  
Waterbury, CT 06702  
203-805-6530  
TDD 203-805-6579

Biuro Regionu Wschodniego  
100 Broadway, City Hall  
Norwich, CT 06360  
860-886-5703  
TDD 860-886-5707

Dział ds. dyskryminacji w mieszkalnictwie  
450 Columbus Boulevard  
Hartford, CT 06103  
860-541-3403

Więcej informacji można znaleźć na naszej stronie internetowej:  
[www.ct.gov/CHRO](http://www.ct.gov/CHRO)

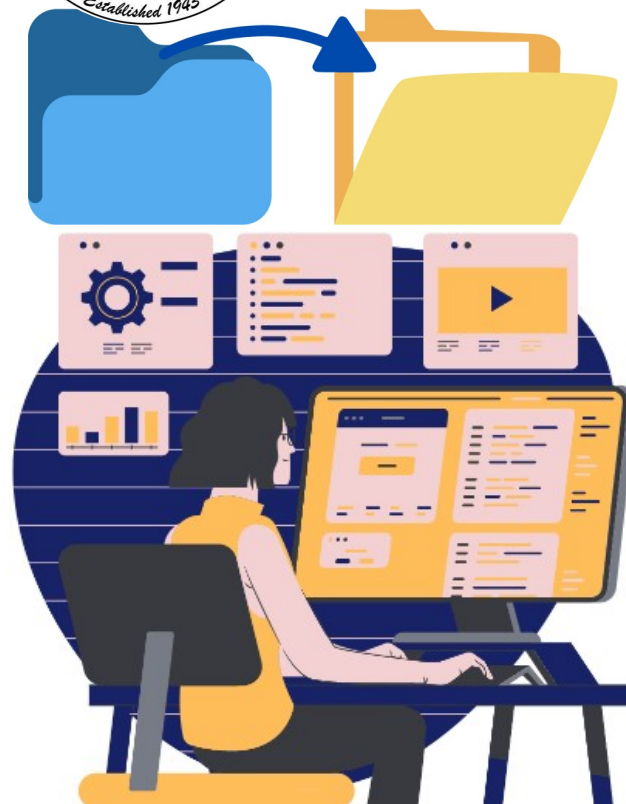


Śledź nasze media społecznościowe:  
[www.facebook.com/CTCHRO](https://www.facebook.com/CTCHRO)  
[www.twitter.com/CT\\_CHRO](https://www.twitter.com/CT_CHRO)

## Komisja Praw Człowieka i Możliwości (CHRO)



**Złóż wniosek w  
CHRO online**



**Rozpocznij proces składania  
skarg na dyskryminację na naszej  
stronie internetowej**

Tel: (860) 541-3400  
Tel: (800) 477-5737  
[www.ct.gov/CHRO](http://www.ct.gov/CHRO)

## Jeśli uważasz, że byłeś/łaś dyskryminowany/a w trakcie:

- Zatrudnienia
- Zamieszkania
- Zakwaterowania publicznego
- Transakcji kredytowych

### Z powodu:

Wiek	Legalnego źródła dochodu (mieszkania i lokale użyteczności publicznej)
Obcowości	
Przodków	
Karmienia piersią	Niepełnosprawności w nauce
Koloru skóry	Stanu cywilnego
Przeszłości kryminalnej	Niepełnosprawności umysłowej
Bycia ofiarą przemocy domowej	Pochodzenia narodowego
Statusu rodzinnego, obowiązków lub planowania	Niepełnosprawności fizycznej
Braku dostosowania z powodu niepełnosprawności	Rasy
Tożsamości lub ekspresji płciowej	Wyznania/działań odwetowych
Informacji genetycznej (zatrudnienie)	Płci, w tym ciąży
Dostępu do psa przewodnika	Molestowania seksualnego
Niepełnosprawności intelektualnej	Orientacji seksualnej
	Statusu weterana
	Czystego konta

**Skontaktuj się z CHRO w ciągu 300 dni od wystąpienia dyskryminacji**

## Formularz skargi CHRO online

### Jak zacząć

Odwiedź naszą stronę internetową [www.ct.gov/CHRO](http://www.ct.gov/CHRO). Znajdziesz tam link do formularza online CHRO, który możesz wypełnić i rozpocząć proces zgłaszania do CHRO.

### Czego potrzebujesz

Konieczne będzie podanie **swych danych** (nazwisko, dane kontaktowe, adres itp.). Musisz również podać informacje **o tym, przeciwko komu chcesz złożyć skargę** – czy jest to Twój pracodawca, właściciel mieszkania, stowarzyszenie właścicieli domów, prywatna spółka, urząd miasta itp. Musimy również wiedzieć, **jaki rodzaj skargi chcesz złożyć** (mieszkaniowa, zatrudnienia, zakwaterowania publicznego, transakcji kredytowych), z czym się spotkałeś (zwolnienie, eksmisja, odmowa pożyczki, itp.), oraz jaka jest Twoja "**klasa chroniona**" (rasa, niepełnosprawność, itp.; patrz wykaz po lewej stronie).

### Opowiedz nam swoją historię

W formularzu poprosimy Cię również o opisanie tego, z czym się spotkałeś. Wyjaśnij, **dlaczego uważasz, że byłeś/aś dyskryminowany/a i podaj daty, kiedy doszło do dyskryminacji**. Aby wykazać dyskryminację, musisz być w stanie powiązać sposób, w jaki Cię potraktowano, z Twoją klasą chronioną. Powiedz nam, czy ktoś w podobnej sytuacji był traktowany inaczej (np. inne osoby spóźniły się do pracy, ale nie zostały zwolnione, inne osoby spóźniły się z zapłatą czynszu, ale nie zostały eksmitowane, itp.), lub jakiegokolwiek ustne wypowiedzi świadczące o dyskryminacji.

### Następny krok

Po wypełnieniu naszego formularza internetowego, **CHRO zapozna się z podanymi przez Ciebie informacjami i skontaktuje się z Tobą w celu umówienia spotkania wstępnego**. Podczas spotkania CHRO będzie z Tobą współpracował w celu **sporządzenia skargi o dyskryminację**, którą podpiszesz, a następnie złożysz w naszym biurze.

**Skargi muszą być składane w ciągu 300 dni od momentu popełnienia czynu dyskryminacyjnego**. Jeśli nie złożysz skargi w ciągu 300 dni, może ona zostać odrzucona jako nieterminowa. Upewnij się, że skontaktowałeś się z CHRO tak szybko jak to możliwe, aby zapewnić sobie możliwość złożenia skargi w terminie. **Jeśli upłynął miesiąc od końca 300-dniowego okresu składania wniosków, należy jak najszybciej zadzwonić** do odpowiedniego biura regionalnego, korzystając z numerów telefonów podanych na odwrocie niniejszej

### Po złożeniu skargi

Po złożeniu skargi, zostanie ona wysłana do osoby lub spółki, przeciwko której ją złożyłeś. Następnie rozpocznie się rozpatrywanie sprawy. Więcej informacji na temat tego, czego możesz się spodziewać po złożeniu skargi w CHRO, znajdziesz w naszej broszurze **Proces składania skarg**.

